

VOITURE RESTAURANT CIWL 3585

Cette voiture fait partie d'une série de 10 voitures-restaurants construite pour les trains de luxe de la Compagnie. Pour marquer le caractère prestigieux de ces voitures, elles ne comportent que 3 places de front au lieu de 4 habituellement et le décor est particulièrement soigné avec la présence de nombreuses laques de chine sur les parois verticales.

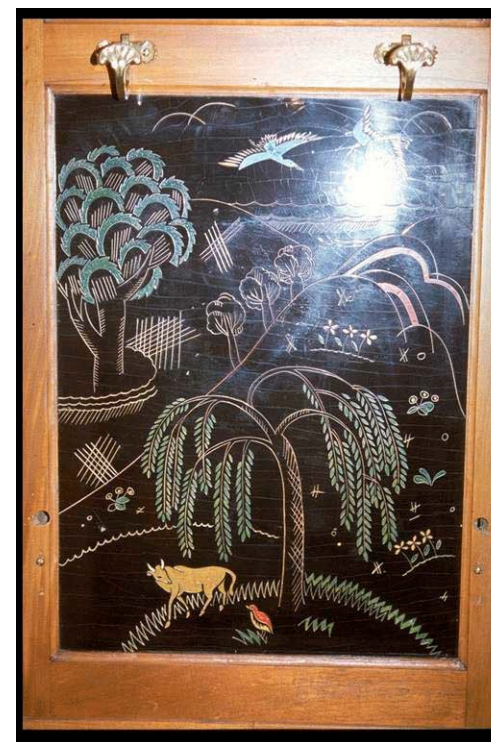
Construite en 1928 par les Entreprises Industrielles Charentaises à Aytré (Charente - Maritimes), notre voiture est la dernière survivante de cette série. Les laques d'une voiture de la même série ont été récupérées avant destruction de la voiture puis reposées dans une autre voiture du Venise-Simplon-Orient-Express qui n'est donc qu'une reconstitution.

Elle a fait sa carrière en France et à l'étranger. On sait notamment qu'elle a fini en Italie (on peut notamment voir les publicités et inscriptions en italiens dans la voiture). Elle est ensuite revenue en France pour servir de local au Lion's club d'Alençon (on peut également voir le fanion du Lions club dans la voiture). Le Lions club fait alors une modification dans la voiture en supprimant une partie de la cuisine et en la transformant en bar. Cette modification, réalisée à l'identique du style de la voiture, est en parfaite harmonie et le comptoir en cuivre est du plus bel effet. Dans le même temps, le Lions club recouvre les parois de la voiture, ce qui masque alors les laques de Chine

Arrivée au CFTV le 18 décembre 1995, sa restauration est aussitôt entreprise et c'est ainsi que les laques de chine sont « découvertes ». Celle-ci ont permis le classement monument historique de la voiture et sa restauration à l'identique.

Depuis 1996, la voiture est agréé et circule régulièrement. Nous l'employons en tant que voiture restaurant sur des trains St-Quentin – Origny et sur voies principales, mais aussi en tant que voiture bar : la modification apportée par le Lions club d'Alençon se révèle bien utile !

Voiture-restaurant métallique à bogies
42 places assises
bar



VOITURE RESTAURANT CIWL 3585

SCHEMA OU DIAGRAMME DE PROFIL / FACE / DESSUS

Utilisation depuis l'origine

Caracs techniques précises

Photos

